

PASSERELLA PISTA CICLABILE

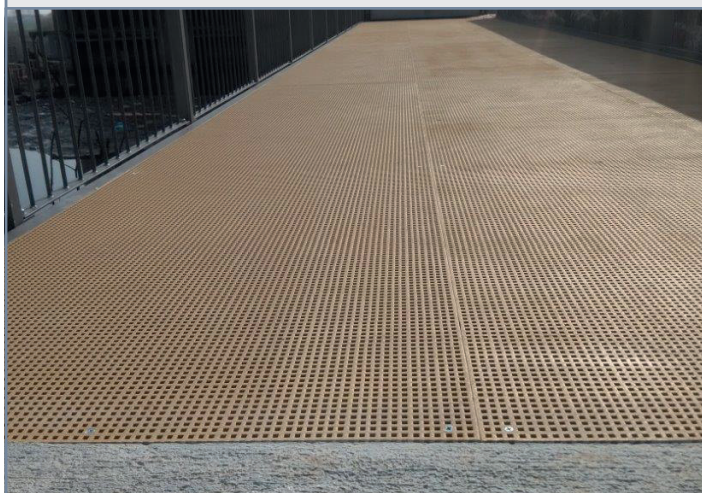
LOCALIZZAZIONE

Pista ciclabile sita in Provincia di Vicenza lungo un cavalcavia.

DESCRIZIONE COMMITTENTE

Carpenteria metallica esperta sia in opere civili che industriali.

LOCALITÀ	VICENZA
APPLICAZIONE	PAVIMENTAZIONE PISTA CICLABILE
PRODOTTO	MDK 1230, SCH12/30 _ IFR FINITURA Q-PAINT



OBIETTIVI

Il committente era alla ricerca di un prodotto leggero da utilizzare per la realizzazione della pavimentazione di una pista ciclabile in sostituzione del vecchio rivestimento in legno divenuto logoro e sdruciolevole.

SOLUZIONE ADOTTATA

La M.M. ha fornito un grigliato SCH12/30_IFR con finitura Q PAINT adatta al calpestio con piedi non calzati secondo DIN 51097 da fissare alla struttura metallica del ponte.

L'obiettivo era realizzare una struttura leggera ma resistente. L'assenza di continua manutenzione grazie alla resistenza agli agenti atmosferici è stato un ulteriore fattore che ha fatto propendere per l'impiego di un prodotto in PRFV.